



BI-REX
Big Data Innovation & Research Excellence

Potenziamento ed estensione tematica e territoriale dei centri di trasferimento tecnologico

AI e CV per verifica conformità

Il processo di realizzazione di cabine elettriche prefabbricate in cemento deve rispondere a specifiche costruttive stringenti per rispettare i requisiti di conformità richiesti dai clienti e dalle norme applicabili.

La presenza di difetti può determinare lo scarto del manufatto realizzato. E' quindi necessario procedere alla verifica della corretta realizzazione delle casseforme in cui avviene la gettata di calcestruzzo e poi sul manufatto stesso.

Utilizzando tecniche di computer vision e intelligenza artificiale vengono rilevati dei marker posizionati sulle casseforme e sul manufatto per controllare misure e dimensioni e la loro conformità al progetto iniziale.

AI

Realtà
aumentata

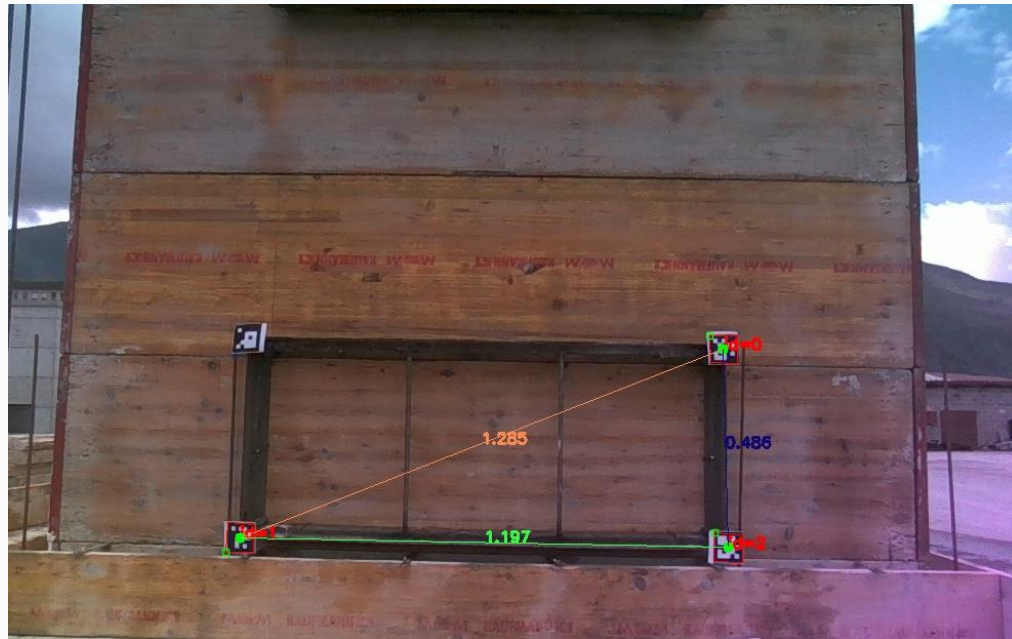
Valore aggiunto

- **Riduzione scarti:** il sistema aiuta a prevenire la produzione di prodotti difettosi o non conformi, riducendo così la quantità di rifiuti e i costi associati alla loro rimozione o riparazione.
- **Efficienza operativa:** Riduzione del tempo per effettuare le verifiche
- **Miglioramento qualità prodotto:** il sistema contribuisce a garantire una migliore qualità del prodotto finale aumentando la soddisfazione del cliente e la reputazione dell'azienda.



Posizionamento marker

AI e CV per verifica conformità



Verifica dimensionale di conformità